



# maíz ensilado

Equipo técnico de más de 25 profesionales a tu lado

# cicloscortos

FAO 200-240



## DURACIÓN DEL CICLO

Variación según fecha de siembra y zona de cultivo



## A FLORACIÓN

70-82 días



## A MADUREZ PARA ENSILADO

115-133 días



Zonas interiores frías  
Siembras tardías  
Recolección temprana

## GRANO

Córneo a córneoedentado

## FLORACIÓN

840-845 (°C)

## ENSILADO

1380-1420 (°C)



**MAÏSADOUR**  
s e m e n c e s

## Buen Vigor de Nascencia

### DM2115

- Alto Rendimiento.
- Gran perfil sanitario. Muy buena tolerancia a enfermedades de follaje.
- Excelente vigor de nascencia.



**syngenta**

## Calidad de grano 5 estrellas



**MAÏSADOUR**  
s e m e n c e s

## El ensilado más apetecible

### MAS 20.F

- Excelentes producciones para ensilado, gran tamaño, mucho volumen.
- Muy buen verdor a madurez (buen stay-green).
- Bajos contenidos en fibras no digestibles.
- Digestibilidad en fibras no digestibles.

### FALCONE

- Excelente potencial de rendimiento en su ciclo, junto con alta calidad de silo.
- Grano de calidad, llenado perfecto de la mazorca.
- Alto stay-green.
- Resistencia al encamado.
- Digestibilidad superior al 75%.
- Contenido en almidón mayor del 32%.
- Bajos contenidos en fibras ácido-detergentes.

# ciclosmedios

FAO 240-260



## DURACIÓN DEL CICLO

Variación según fecha de siembra y zona de cultivo



## A FLORACIÓN

74-88 días



## A MADUREZ PARA ENSILADO

120-142 días



Zona interior y meseta.  
Siembras normal o tardía para zonas de costa e interior cálido.  
Recolección temprana en zona de costa e interior cálido.

### GRANO

Córneo a córneodentado

### FLORACIÓN

875-895 (°C)

### ENSILADO

1470-1530 (°C)

AgroStart



MAISADOUR  
s e m e n c e s

.....  
**Cultivo flexible, mazorca llena**  
.....

## MAS 24.C

- Adaptable a todo tipo de terrenos.
- Excelente valor energético y productivo.
- Mazorcas bien rematadas siempre.



MAISADOUR  
s e m e n c e s

.....  
**Simplemente creado para producir**  
.....



syngenta

.....  
**Todo mazorca**  
.....

## ONDINA

- Mazorca muy atractiva con granos grandes, profundos y con poco zuro.
- Muy buena presencia desde el principio al final, verde intenso, hojas anchas, etc.
- Excelente sanidad y calidad de silo.

## MAS 28.A

- Alto rendimiento en ensilado por toda Europa.
- Excelente estado sanitario, tolerante a Helminthosporium y a Fusarium.
- Impresionante apariencia, alto volumen y frondosidad de la planta.

# ciclos medio-largos

FAO 260-280



## DURACIÓN DEL CICLO

Variación según fecha de siembra y zona de cultivo



## A FLORACIÓN

77-92 días



## A MADUREZ PARA ENSILADO

128-150 días



### GRANO

Dentado

### FLORACIÓN

890-915 (°C)

### ENSILADO

1520-1590 (°C)



**MAÏSADOUR**  
s e m e n c e s



**syngenta**

## Rendimiento en Materia seca

### MAS 33.F

- Rendimiento excepcional.
- Tolerante a fusarium de tallo.
- Su elevado Stay Green permite cosechar una planta siempre verde.

## Llena tu silo de grano

### IRIDIUM

- Alto potencial de rendimiento.
- Doble aptitud grano/ensilado.
- Bien adaptado a zonas frías en estadios iniciales.
- Excelente comportamiento a estrés de temperatura e hídrico.
- Buen vigor inicial.



# ciclolargo

FAO 280-300



## DURACIÓN DEL CICLO

Variación según fecha de siembra y zona de cultivo



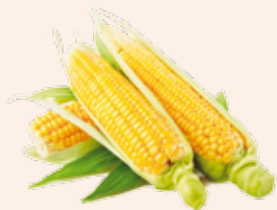
## A FLORACIÓN

77-92 días



## A MADUREZ PARA ENSILADO

128-150 días



Extraordinario potencial en zona de costa e interior cálido.

### GRANO

Dentado

### FLORACIÓN

910-965 (°C)

### ENSILADO

1560-1660 (°C)



Valor energético para altas producciones

## MAS 40.F

- Alto potencial de producción para ensilado.
- Grandes mazorcas que aportan almidón.
- Gran flexibilidad y adaptación a las condiciones de su ciclo.



El mejor híbrido



Saca lo máximo de un ciclo 300

## OKLAND

- Alto potencial de producción.
- Buena relación mazorca/planta.
- Excelente calidad de silo.
- Híbrido muy regular en producción con condiciones ambientales normales.

## MAS 47.P

- Potencial y calidad. Planta muy bien equilibrada, con muy buena calidad de silo.
- Regularidad: año tras año, siempre la misma producción.
- Agronomía muy sana. Tolerante a Helminthosporium, carbón y al encamado.

# ciclos ultralargos

FAO >400



## DURACIÓN DEL CICLO

Variación según fecha de siembra y zona de cultivo



## A FLORACIÓN

85-99 días



## A MADUREZ PARA ENSILADO

145-168 días



### GRANO

Dentado

### FLORACIÓN

970-1045 (°C)

### ENSILADO

1670-1705 (°C)



MAÏSADOUR  
s e m e n c e s



syngenta

La precocidad de un 400  
y el potencial de un 500

## MAS 52.K

- Gran mazorca y gran volumen de planta.
- Para parcelas de muy alto potencial.
- Sanidad para una cosecha de calidad.



MAÏSADOUR  
s e m e n c e s

Hará crecer tu silo

Estabilidad en cualquier condición

## HELIUM

- Tecnología Artesian.
- Elevada eficiencia hídrica.
- Tolerancia muy bien los hongos del suelo y de mazorca.

## MAS 54.H

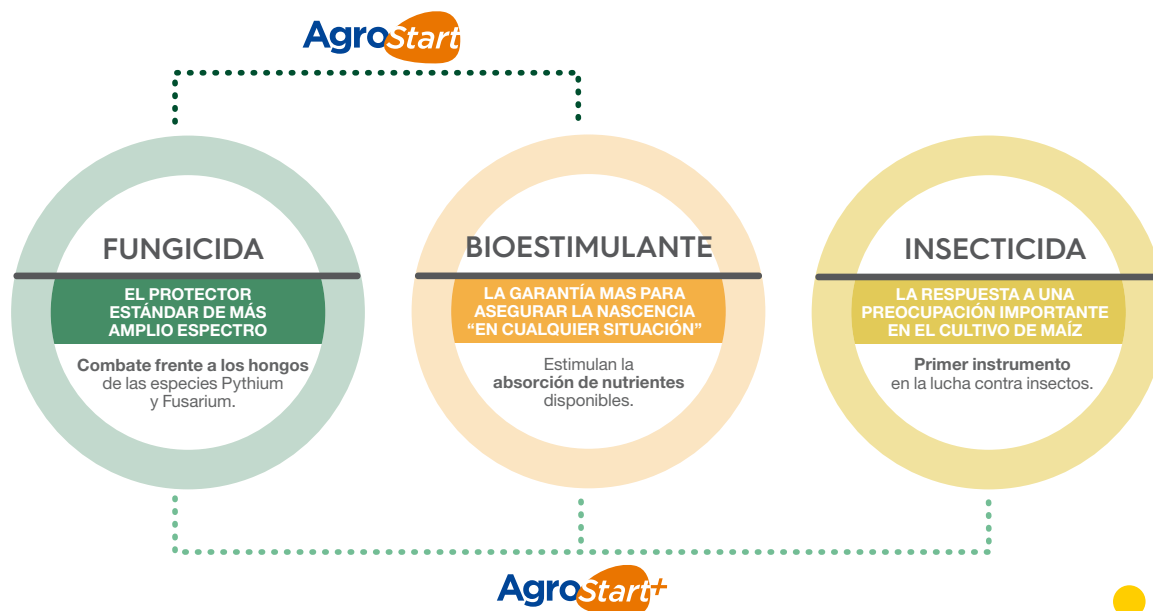
- Gran estabilidad en producción de MS.
- Excelente valor alimentario.
- Adaptado a los periodos más largos de cultivos.

**+ NASCENCIA  
+ RENTABILIDAD**

# AgroStart

## TRATAMIENTO DE SEMILLAS PARA ALCANZAR LA MÁXIMA RENTABILIDAD

Innovador tratamiento de semillas, para obtener  
mejor nascencia y por lo tanto mejor rentabilidad



Agrostart es un producto desarrollado por Maisadour y distribuido en exclusiva por Delagro.



T. 981 519 920  
delagro@delagro.org  
www.delagro.org

\* Variedades con Agrostart también disponibles con Agrostart+. Consultar disponibilidad en su cooperativa.